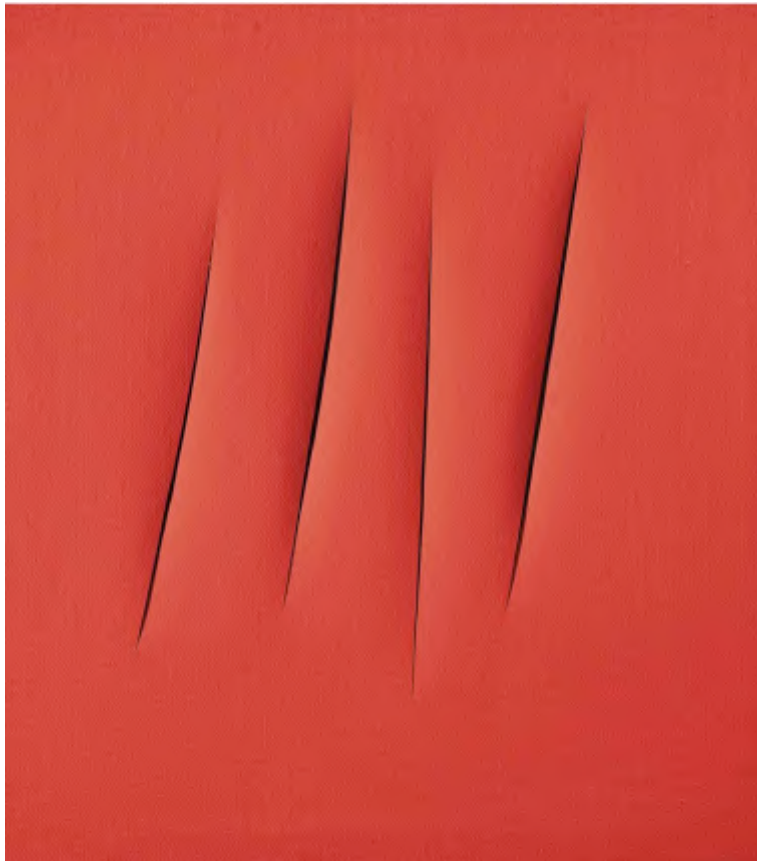


Événement exceptionnel à la TEFAF

30 fabuleux FONTANA chez Tornabuoni Art

Pour sa première participation à la TEFAF du 16 au 25 mars 2012
Tornabuoni Art organise un exceptionnel solo show FONTANA

STAND 524



Lucio Fontana, *Concetto spaziale, Attese*, 1966
Acrylique sur toile, rouge, 60 x 55cm

Contact Presse :

Sylvie Robaglia

Art & Communication

+33(0)6 72 59 57 34

sylvie@art-et-communication.fr

www.art-et-communication.fr

Contact Galerie :

Francesca Piccolboni

16 avenue Matignon – 75008 PARIS

+ 33(0)1 53 53 51 51

fpiccolboni@tornabuoniart.fr

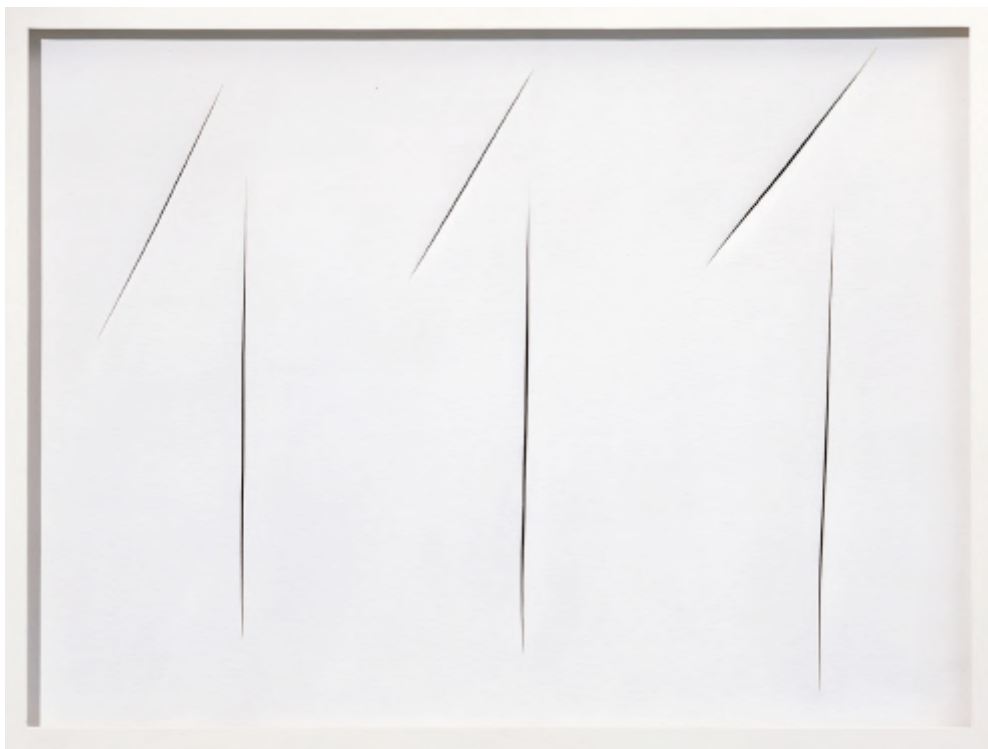
www.tornabuoniart.fr

Pour sa **première participation à la TEFAF** de Maastricht du 16 au 25 mars prochain, Tornabuoni Art exposera 30 toiles majeures de Lucio Fontana (1899-1968), **la star de l'art italien d'Après-guerre**, retraçant toute la créativité et la diversité de son œuvre de 1950 à 1968.

Une rétrospective muséale en avant-première

Jamais une rétrospective de cette ampleur n'a été réalisée sur une foire ; elle donnera un avant-goût de la grande exposition qui sera consacrée à l'artiste italien au **Musée d'Art Moderne de la Ville de Paris en 2013**.

En effet la plupart des œuvres sélectionnées par Tornabuoni Art pour la TEFAF ont des **provenances muséales**. On pourra y remarquer l'un des plus grands tableaux de la *série baroque*, qui n'a duré que deux ans entre 1955 et 1957 (photo page suivante en haut), un magnifique *Concetto Spaziale* blanc avec 6 fentes, ayant déjà été exposé dans 3 musées américains (photo ci-dessous), ou un très rare velours sur bois de 1956 du cycle « *Pietre* », exposé dans 6 musées entre les USA et le Japon (photo page suivante en bas).



Lucio Fontana *Concetto Spaziale*, Altese, 1965
Acrylique sur toile, 102 x 132 cm

Sur la scène internationale, Lucio Fontana (1899-1968) est désormais incontournable pour quiconque tente de considérer l'art du XXème siècle. Cela explique la croissance des prix malgré la crise mondiale, et les cotes millionnaires de ces dernières années (plus de 12 millions d'euros chez Sotheby's Londres le 27/02/2008).

Griffer, trouer, perforer

Après *Il Manifesto Blanco* élaboré en 1946, véritable manifeste de l'art spatial, tous les tableaux qu'il réalisera porteront le **même titre de « *concetto spaziale* »**. A partir des années 60, lorsqu'il réalisera les fameux tableaux avec les fentes, il écrira au dos de chacune de ses peintures un commentaire sur ses états d'âme du moment à la manière d'un journal intime.

Avec ses concepts spaciaux, il renouvelle radicalement la méthode de conception et d'exécution d'un tableau. La surface de la toile ne sert plus à déposer des couleurs, c'est un espace monochrome qu'il faut faire exister en tant que tel et les seules actions permises ne sont plus additives mais pour ainsi dire soustractives: la perforation puis la lacération.

En haut

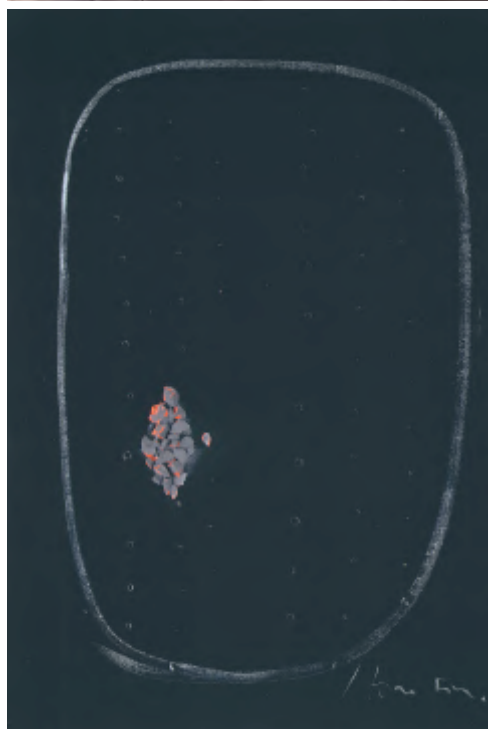
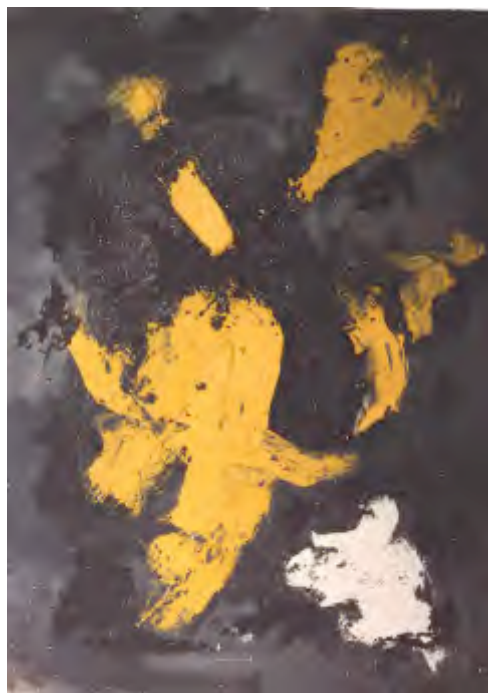
Lucio Fontana *Concetto Spaziale*, 1957

Huile, technique mixte et sequins sur toile, formes jaune et blanche sur fond noir, 130 x 96cm

En bas

Lucio Fontana *Concetto Spaziale*, 1956

Pastel, verre, trous, velours sur bois 97 x 67 cm



C'est avec une grande satisfaction que le **célèbre galeriste italien, présent en Europe avec 6 galeries**, participe à la TEFAF, foire d'art international où seules les galeries les plus influentes et les plus innovantes de la planète ont été sélectionnées.

Michele Casamonti, s'occupe depuis plus de 20 ans des galeries familiales et contribue à l'expansion de Tornabuoni Art à l'étranger, il explique son choix :



« Les records de vente de Fontana, Boetti, Burri, Manzoni, Castellani s'enchaînent depuis quelques années, Tornabuoni Art se devait donc de créer un évènement qui touche la sensibilité des collectionneurs du monde entier réunis à Maastricht pour la plus grande foire européenne. »

« Pour chaque inauguration d'un nouvel espace Tornabuoni, j'ai réalisé une exposition de Fontana, et il me semblait important pour notre première participation à la TEFAF de poursuivre cette tradition ».

Michele Casamonti devant un des plus rares Tableaux de Fontana de la série « Cratère »

A propos de Tornabuoni Art

Créée en 1981 à **Florence** par Roberto Casamonti, dans la rue qui a donné son nom à la galerie, TORNABUONI a ouvert des espaces à **Crans Montana** en Suisse en 1993, à **Milan** en 1995, à **Portofino** en 2001, **Forte Dei Marni** en 2004, **Venise** en 2005 et enfin **Paris** en 2009.

Depuis son ouverture parisienne, Tornabuoni Art a organisé à Paris un cycle d'expositions muséales sur les artistes majeurs de l'art italien d'après-guerre : **Fontana, Alighiero & Boetti, Ceroli, Pomodoro, Castellani et Mimmo Rotella** (à partir du 9 mars 2012).

Spécialisée principalement dans l'art italien de la deuxième moitié du XXème siècle, la galerie présente en permanence des oeuvres significatives des principaux auteurs du "Novecento" italien : **de Chirico, Morandi, Balla, Severini**, et des avant-gardistes internationaux du XXème siècle : **Picasso, Mirò, Kandinsky, Hartung, Poliakoff, Dubuffet, Lam, Matta, Christo, Warhol, Wesselmann, Basquiat**.